

# Wellcare 通信



ウエルケア伊豆高原

第138号 平成27年1月発行

ご意見・ご相談は 0557-54-0054

ウエルケアデータ

入居者数 29名 平均年齢 88.52歳

平成27年1月1日現在

〒413-0232 静岡県伊東市八幡野1741-266 ㈱有楽

問い合わせ info@wellcareizu.jp



## 謹賀新年



株式会社 有楽  
代表取締役 葛城武典

旧年中はひとかたならぬご厚情を賜り、誠にありがとうございました。

皆様には、お健やかに新春をお迎えのことと存じます。

本年も皆様には幸多き年でありますよう心からお祈り申し上げます。

本年もどうぞよろしくご指導いただきますようお願い申し上げます。

## 新年によせて



ウエルケア伊豆高原  
施設長 石田晃一

新年あけましておめでとうございます。

皆様には、輝かしい希望に満ちた新年をお迎えのことと、心からお慶び申し上げます。

また、旧年中には格別のご支援ご協力を賜り 厚くお礼申し上げます。

昨年より一歩前進を目指して「仲良く元気で楽しく暮そう」を合言葉に入居されておられる皆様の心に寄り添い居心地の良い快適な日々を過ごしていただけるようスタッフ一同努力をしてみたいと思っております。

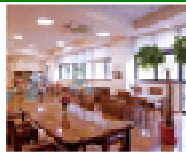
皆様のご期待に添えるよう誠心誠意全力で傾注してまいりたいと思っておりますので、なお一層のご支援ご協力をお願い申し上げます。

結びに、本年が皆様にとりまして幸せで実り多く、大いなる飛躍の年となりますことを心よりご祈念申し上げ、新年のごあいさついたします。

## 施設情報

入居相談などお気軽にお問い合わせ下さい。

詳しくは Web「[ウエルケア伊豆高原](#)」で今すぐ検索!!



## 2015年★未年



手作りひつじ(愛称ショ-ン)を紹介しましょう。顔はドングリに黒い毛糸を巻き、足も小枝に毛糸を巻き、耳も厚紙に毛糸を貼ります。胴体は卵のパックをカットし2つを合わせて、ウエルケア産コットンをぐるぐる巻きつけて、最後に目玉を付けて完成です。

## ドライブへ!

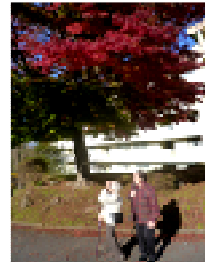
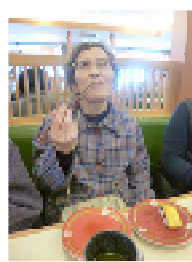
紅葉のタイミングを少々逃してしまいましたが、秋のドライブへ参加されました。丸山公園組、一碧湖組、松川湖組などそれぞれドライブを楽しまれました。帰り道では、甘いものでお口の中を満しにっこりです。昼食外食のグループはお寿司を堪能し外出企画を楽しまれた様子です。



車内からでも景色を満喫することが出来たでしょうか。色付いたドウダンツツジやもみじをご覧になり、季節を十分に感じていただきました。どなたでしょうか? 「花より団子」は♪ 購入してきた好きなプリンやアイスクリームを車内でいただくご入居者様方。



昼食に寄った回転寿司。好きなネタを手にとってお寿司を召し上がるご入居者様方。「お味はどうですか?」



「うへんっ!」。この表情のシャッターチャンスを逃さない職員。元日はウエルケア伊豆高原でも、人気ナンバーワンの握り寿司が振舞われます。

1月には、初詣ツアーがございます。今冬は特に寒く感じますが、元気に多くのご入居者様のご参拝出来るといいですね。来月号でクローズアップしますので楽しみに。



**新春夢クイズ** 会場を沸かせた管理栄養士作の手作りクリスマスケーキ。そのケーキに乗っているサンタクロースの数は? 正解の方1名様に粗品をプレゼント。厳選なる抽選の結果、発送を持って代えさせていただきます。ヒント: ウエルケア通信138号裏面を要チェックです!

# ウェルケアのメリークリスマス！ハイライト

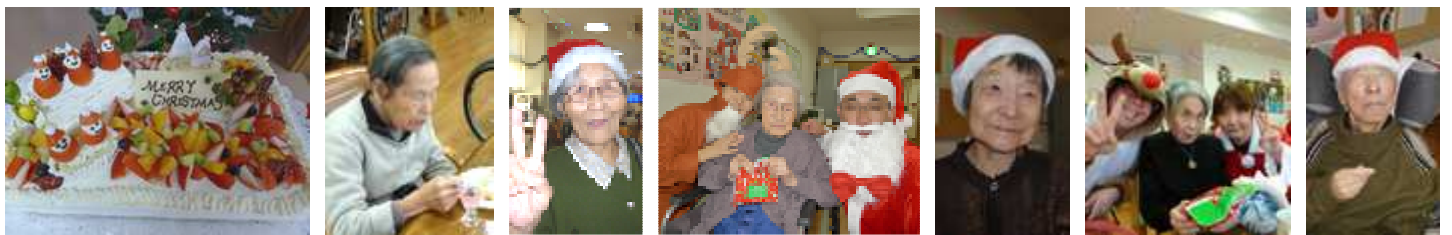
STEP1★クリスマスの雰囲気を出すために装飾作りと飾り付け、がんばりました！



STEP2★クリスマス会(歌、プレゼント交換、ボランティアでいらしゃった相沢様のマジックショーや職員による出し物など。)



STEP3★管理栄養士 T の手作りクリスマスケーキとその他のクリスマス会までのハイライト



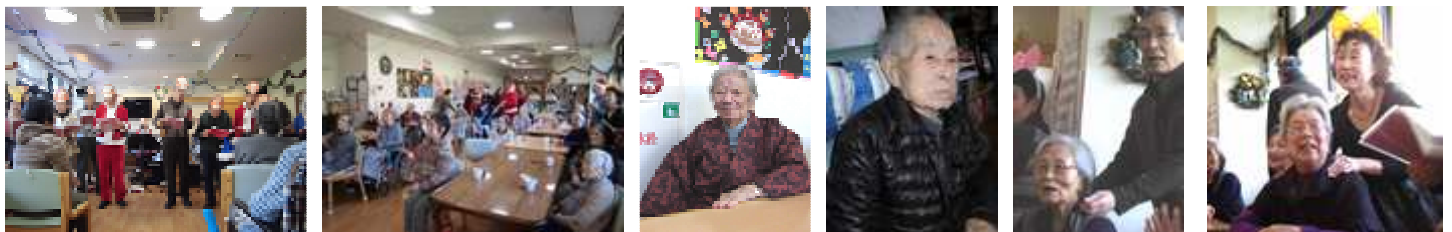
STEP4★サンタクロースからのプレゼントを手にするご入居者様方



STEP5★遊びに見えたお客様が飛び込みでお歌を聴かせていただきました！夕食のお献立「ふわっとうろオムライス」できるまで



STEP6★伊豆高原コーラスさん登場です



## 1月の予定

- 1/1 (木) 新年祝賀会
- 1/5 (月) 初詣ツアー開始日
- 1/12 (月) やまももパン来館
- 1/10 (土) アピタ買い物 AM
- 1/16 (金) 三島信用金庫来館
- 1/24 (土) カインズ買い物
- 1/28 (水) 移動美容室はしば来館

毎週水曜 買い物ツアー開催中  
 こんがりあん移動販売車(パン・惣菜)来館

## 編集後記

新年を迎え、今年の目標を去年から考えていました。あまり志を高くしても挫折しやすいのが目に見えているので、太げさにせず毎年低いところで目標を立てています。ここ近年、一年を振り返った時にずっさりとした達成感には極小です。馬のごとく、あっという間に駆け抜けた昨年。今年も未のイメージのよに心が穏やかに温かく過ぎればよいなあと思います。

さて、今年もウェルケア通信のご愛読をどうぞよろしくお願い致します！  
 また、いい情報や記事、提案がございましたら是非お声を掛けて下さいね。(山)