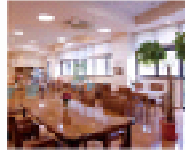
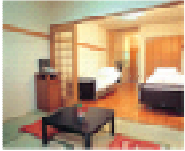




施設情報

入居相談などお気軽にお問い合わせ下さい。
詳しくは Web「[ウェルケア伊豆高原](#)」で今すぐ検索!!



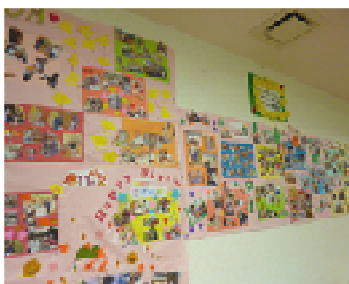
スーパーナガヤさんがパン寄贈

伊東市を中心に展開し、たくさんの市民が長年愛するスーパーマーケット“ナガヤ”。先日、ナガヤパン工場の開設42周年を記念して、ナガヤさん自家製のパンがご入居者様皆様にプレゼントされました。当施設が毎週水曜日に利用させていただいている“ナガヤ八幡野店”から、店長と販促部長がいらっしやり、ご入居者代表 M 様、Y 様、H 様に直接手渡しされておりました。いただいたたくさんのパンは、おやつの時間などに振舞われました。ふんわり美味しいナガヤさん自家製のパン。ファンも多いようです。ウェルケア伊豆高原でも、運動会のパン食い競争では毎年ナガヤさんのパンを愛用しております。



食堂壁紙制作できました!

この度、食堂の壁紙が一新されて華やかになっております。今回、4月の壁紙は、よく見るとご入居者様ひとりひとりの顔写真が花びらに貼られおり、桜の木を賑わせております。時々そうではない人物のいたずら写真も入っているとかな?そして、イベント報告として、平成26年10月から今年3月まで半年の間の行事やアクティブ、お誕生日など、日常生活がよく分かるアレンジ写真も食堂に飾っております。ぜひ、皆様もご来館の際はご覧下さいね!



セーノコーラスさん来館

今回2回目の来館となったセーノコーラス様。素敵な歌声に聞き入ったご入居様。一緒に歌う場面もあり、楽しい時間を過ごされていました。アンコールにも応えていただき、その日お誕生日を迎えられたご入居者様に「ハッピーバースデー」を歌って下さいました。ご本人様もそのサプライズに大変喜んでおられ、ニコリ顔でハイポーズ!
(お誕生日をコーラスでお祝い、嬉しそうな N 様)



この時期の中庭を覗いてみましょう



昨年10月末に種まきをして育てている“そら豆”です。今回は、風が吹いた時、傾かないように紐を張っていく作業をしておりました。「ほら、ここに小さいのがなっているよー」と教えてくれる、ご入居者様と園芸係の K さん。来月あたりには収穫出来るとのこと。中には早く塩茹でにしてつまみにしたいとジョークを言うニコニコ顔のご入居者様も。

また、園芸係の T さんのお宅から毎年いただくトマトの苗を同日に植え付け。今年も美味しい実をつけてくれるでしょう、楽しみです。

昨年の秋、サツマイモの収穫と同時に植えた、春咲きの球根類(チューリップ、ムスカリ、フリージア、ヒアシンソス、水仙)も今時期、写真では伝えきれない程の花いっぱい素敵な花壇に変身しております。



さんぽみち PHOT !



雨降りでカラッとしたくない天気が続いた4月。それでも、お日様が顔を出したときは皆様とお散歩に出掛けました。緑が揺れて気持ちいい春の陽気でした。皆様がとてもいい表情をされているので、カメラでパチリ！

施設長のひとごと

今年も筍の時季となり、掘りたてを湯掻くため例年使っていたカマドと鍋を新調して、休日の早朝、今季、初めての筍掘りに背負いかゴを担ぎ竹林に行ってきました。

竹林まで歩くこと数分の間、新しいカマドに薪を入れ鍋で湯掻きか終るまでの「ゆったりとした時の流れ」を楽しみに、鍬をにぎり気合を入れ竹林を見渡すと一年前とは一変した思いもしない光景が広がっていました。この時季、穂先が出るか出ないかの筍を足裏の感覚で探すのですが、それが無残にも鹿と猪に荒らされ、穂先を出していたであろう場所には、無数の大きな穴や残片が散らかっておりました。

鹿の生息分布地域を調べたところ森林に分布し、近年、分布が拡大する傾向が見られており、人間が活動している屋間は森林内で過ごし、夜は森林に近い開放的な場所に出てくるので日中は、ほとんど鹿を見ることはないと言われているのですが、最近の伊豆地域の鹿の食害報告では、約2万2千頭が生息しており、Kmあたり約27頭の鹿が生息していると報告されております。

鹿の適正生息密度はKmあたり 1~2 頭と言われているので大幅に上回っており日中も施設周辺で鹿を目撃することも度々ありますし、数日前にも帰宅して「何か動いてるな？」と目を凝らしたら鹿がゴミを食べている最中でした。私の自宅敷地内では「しいたけ・たらめ・こごみ・ふき・みかんの新芽」などが食害にあっており、多分、道路を挟んだ前の窪んだ林の中から出てくるところや散歩中にこの林の中を通ったときには鹿に睨まれましたので「鹿の住処」となっているのではないかと思います。敷地内に罾でも仕掛けようかと思ひ罾の種類を調べていると「たとえ敷地内」であろうとも罾を仕掛けることは、特別な許可がない限り「鳥獣保護法」で罰せられるとなっておりますので、そこで生活する人間よりも鹿や猪の方が法に守られているような気がして納得がいきません！皆さんは、どう思いますか？

施設長のひとごと(おまけ)

ピンのコカ・コーラを飲んだ覚えのある方は、私と同年代以上の方と思われるのですが、その空き瓶をお持ちの方って、コレクターの方を除いては、ほとんどいないと思います。

当時、確か？レギュラーサイズが50円・ホームサイズが100円で販売されておりその後、1ℓの瓶コーラが発売されたと記憶していますが…。(詳しい方がおりましたらご教授下さい) 私は、コレクターではないのですが、筍を掘りに行ったときなどに昔、放置されたものが顔を出していたりすると持ち帰ってきて洗い、懐かしく眺めたりしております。

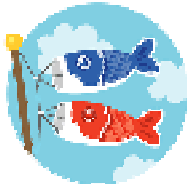
つい先日息子と竹林に行ったときにホームサイズの瓶を発見して喜んで「何その汚い瓶」？これはな！父さんが子供の時にはコーラは今みたいにペットボトルではなく、この瓶で売られていて、空き瓶を持って行けば10円の返金があったんだぞ！と教えると「お金が戻ってきたんだ」と不思議そうな顔をしておりましたが、現在もこのようにメーカーが商品にデポジットを採用すれば「ポイ捨て」なども少なくなるのではないかと瓶を眺めながら考えております。

因みに、このホームサイズの他にレギュラーサイズと1ℓの瓶も2~3年前に「大切にしてくれる所を探していたよ！」と家にやって来て、時たま眺めては、懐かしい思い出を呼び戻してくれます。



5月の予定

- 5/3 (日) 端午の節句会
 - 5/9 (土) アピタ買い物
 - 5/11 (月) やまももパン来館
 - 5/13 (水) 消火器具点検、防災訓練
 - 5/20 (水) 三島信用金庫来館
 - 5/23 (土) カインズ買い物
 - 5/27 (水) 移動美容室はしば来館
- 毎週水曜 買い物ツアー開催中
こんがりあん移動販売車(パン・惣菜)来館



編集後記

誰かの予言や予知夢など、悪いことはあまり気にしない自分。でも4月中旬ごろ、もし災害に遭ったら困るから「備えあれば憂いなし」の気持ちで、少し震災グッズの補充や、自宅内での落下の危険がある所をちょっと改善しました(数年ぶりにやりました)。何も無いことが一番いいに決まっているけれど、いつ何が起っても不思議でないと言われると、心構えだけでも頭の片隅に置いておかなければ！と感じる1ヶ月でした。(山)